

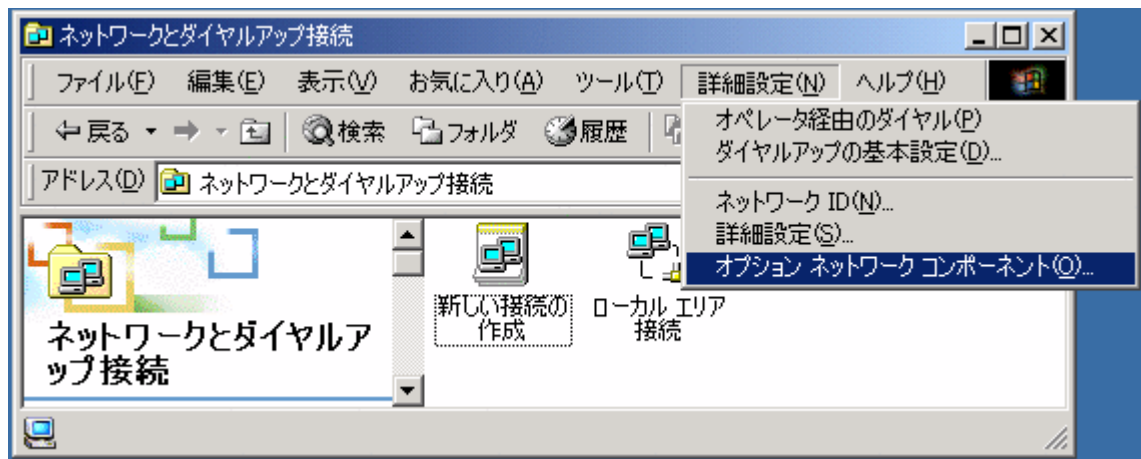
Windows2000/XPへのプリンタの追加

Windows2000 (NT)/XP にはすでに LPR 機能が備わっています。

Windows2000 でLPR機能をインストールするには CD-ROM (だけ) が必要です。

1. LPR ポートを準備する

1. [スタート]-[設定]-[ネットワークとダイヤルアップ接続] (XP は[ネットワーク接続]) を選択する。開いたウィンドウで [詳細設定]-[オプションネットワークコンポーネント] を選択。



2. 「そのほかのネットワークファイルと印刷サービス」をクリックして、「次へ」をクリックする。以降、指示に従ってその項目をインストールする。(Windows 2000 は Windows2000のCD-ROM が必要です)。

2. プリンタとして登録する

1. [スタート]-[設定]-[プリンタ] から「プリンタの追加」を実行する。すると、「プリンタの追加ウィザード」が表示されます。
2. 「ローカルプリンタまたはネットワークプリンタ」のダイアログでは、「ローカルプリンタ」を選択し、かつ、「プラグアンドプレイプリンタを自動的に検出してインストールする」を **オフ**にする。そして「次へ」を選択。
3. 「プリンタポートの選択」では、「新しいポートの作成」を選択し、ドロップダウンリストから「LPR Port」を選択する。そして「次へ」を選択。
注意:この時点で「LPR Port」が選択できない場合は、上で LPR ポートを正しく設定できていません。
4. すると「LPR 互換プリンタの追加」ダイアログボックスが表示されるので、そこで「サーバの名前またはアドレス」には
 - 「192.168.1.190」、「サーバのプリンタ名または印刷キュー」には「PORT1」と入力し、OK をクリックする。
5. 続いてドライバのインストールダイアログボックスが表示されるので、そこで
 - 「EPSON」「LP-9200PS3」を選択する。(このドライバは Windows2000 に標準添

付されているため、プリンタに付属のドライバ CD-ROM は使用しない)。

3. 以上で手続きは終わりです。「印刷テスト」が正しく実行できたことを確認してください。

作成者: Katsuhiko TAKATA 2004.03.01 23:15:50